

# FRAGIL

MÉDIAS ★ CULTURE ★ ÉDUCATION

Fragil est un média culturel et social réalisé dans la métropole nantaise dans le style Do It Yourself. Le projet éditorial aux multiples entrées croise les médias, la culture et l'éducation. L'équipe éditoriale du magazine Fragil se compose d'une soixantaine de contributeurs bénévoles qui donnent à voir aux lecteurs un autre regard sur les cultures et la société. Nos actions se portent vers la publication d'un magazine en ligne, de gazettes au format papier et des actions d'éducation aux médias.

WWW.FRAGIL.ORG

## MÉDIAS

Fragil est une création de la génération *pure-players*. Si l'ère numérique engage une réflexion sur la conception du journalisme, elle révolutionne également les usages. Tous producteurs, tous contributeurs dans la posture du citoyen : les membres de Fragil observent l'actualité pour prendre part au débat public. Être média aujourd'hui, c'est produire l'information et la faire vivre sur Internet et le territoire. C'est questionner le rapport à l'information et la manière de passer du sens au XXIe siècle.

## CULTURE

Dans une société des cultures, quelle culture pour la société ? Fragil s'entend sur la culture comme fondement. Il n'est pas question d'une culture sophistiquée ou d'une culture populaire. Fragil donne la part belle aux cultures qu'elles soient alternatives ou instituées, pourvu qu'elles trouvent une résonance dans la société. L'accent est mis sur les innovations et l'émergence de formes nouvelles, qu'elles soient artistiques, culturelles, sociales, économiques ou politiques.

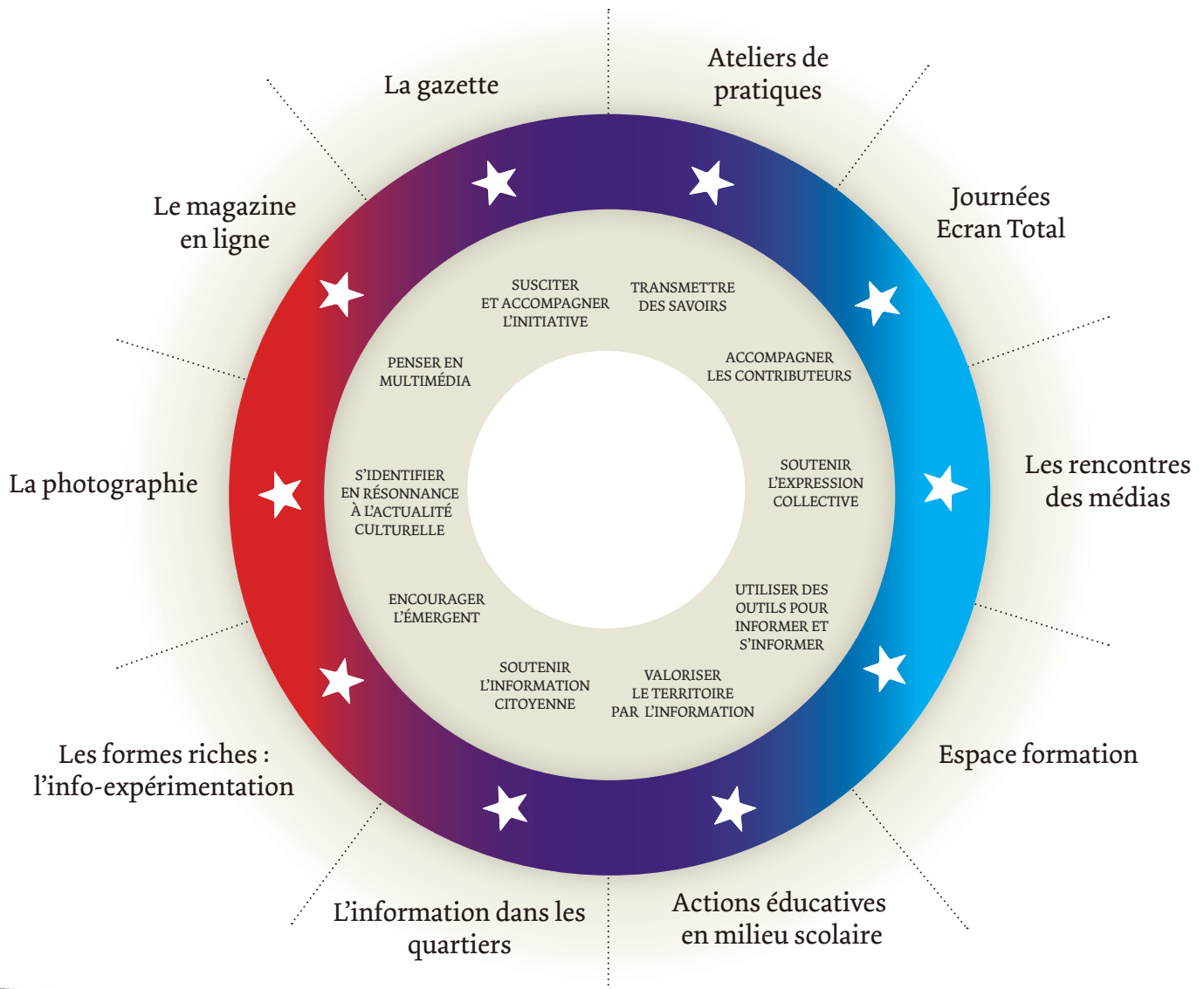
## ÉDUCATION

Fragil incarne cette notion du savoir-ensemble et de la transmission des connaissances. Le magazine regroupe des étudiants et des contributeurs dans la vie active. Pour susciter l'expression et convaincu que la passion naît de la découverte, le magazine s'engage également dans des actions éducatives auprès des milieux d'enseignement. La transmission des savoirs passe par la rencontre. Fragil participe à l'éducation aux médias. Cela passe par une mise en perspective des usages et un raisonnement pratique pour mieux saisir l'info.



Tourner l'apathie citoyenne actuelle en activisme citoyen, à mesure que les jeunes deviennent des producteurs et des créateurs de contenus sur les réseaux numériques. ”

# FRAGIL, MÉDIA DE LA CONTRIBUTION



Fragil est une matrice sur laquelle se croisent les opinions, les projets, les réflexions. Au-delà de la ligne éditoriale, culture et société, le magazine s'engage dans une mission auprès des citoyens et des territoires, dans la perspective de l'éducation aux médias. Être média citoyen, c'est regarder la société mais surtout prendre corps, vivre avec elle. L'association, portée par des valeurs et des convictions, se donne des objectifs d'action, matérialisés et concrétisés par le biais de nos outils existants ou à imaginer. Autour d'une idée, deux identités : le magazine en tant que matière de l'information et l'association, en tant qu'unité citoyenne engagée dans l'éducation aux médias. Ces deux aspects se répondent et les frontières sont malléables.

## Fragil en quelques chiffres :

- 35000 visiteurs uniques lisent chaque mois le magazine en ligne
- Plus de 2000 articles ont été produits par plus de 200 contributeurs
- Une soixantaine de contributeurs participent à Fragil chaque année
- Entre 3000 et 7000 gazettes par numéro sont distribuées

## NOS FINANCEMENTS



Fragil est financé à 60% par les collectivités locales: la Région des Pays de la Loire, la Ville de Nantes, le Conseil Général de la Loire-Atlantique. 40% du financement provient de la vente de produits culturels et la réalisation de prestations (études, animations, formations).



## CONTACTEZ FRAGIL

★ **FRAGIL** : 19 rue Jean-Marc Nattier 44100 Nantes  
 Tél. 02 40 86 37 03 / [redaction@fragil.org](mailto:redaction@fragil.org)  
**PRÉSIDENT** : Pascal Couffin, [pascal.couffin@fragil.org](mailto:pascal.couffin@fragil.org)  
**COORDINATION** : [coordinateur@fragil.org](mailto:coordinateur@fragil.org)